

Plusidea ベーシックメニュー

# 廊下床・階段床改修工事

Q

廊下の床のひび割れ、  
天井のひび割れと  
関係してますか？



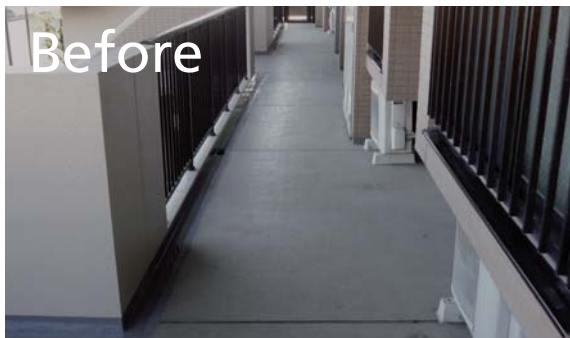
A

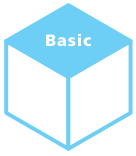
共用廊下の床と天井はつながっています。  
それは、雨漏りのサインかも知れません。

廊下の天井を見上げてください。  
そこにも劣化が見えたら、漏水のサイン。  
そうならないためにも、  
早めの改修が必要です。塩ビシート貼り  
にすると、防音性もアップし、  
雨の日の滑りやすさも解消されます。



こんなに良くなります！

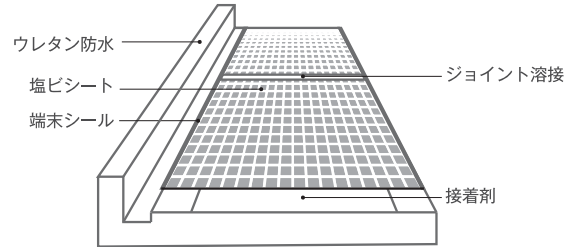




# 廊下床・階段床改修工事

## 長尺塩ビシート貼り

住みながらの改修工事では、施工後すぐに歩行できることが求められます。防滑性や耐摩耗性、防音性も要求されます。硬化の時間がいらず、ニオイが少ない塩ビシート貼りは、施工上も、性能上も、そうした条件を満たす工法です。



## 工事の手順

### 1 側溝・巾木 ウレタン塗膜防水

側溝と巾木については、塩ビシート貼りの前にウレタン塗膜防水を施します。



### 2 接着剤塗布

接着剤を塗布します。



### 3 塩ビシート圧着

塩ビシートを裁断し、ローラー転圧にて圧着します。

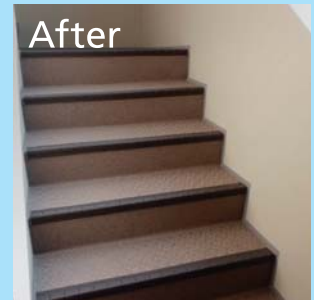


[階段床の例]

Before



After



※本資料は、大京グループの修繕工事の一般事例の概略を掲載しています。※掲載の写真は参考事例です。実際とは異なる場合があります。  
※各工事の作業内容、手順は、建物の状況、お見積り、ご契約、お打ち合わせ等により異なります。※詳細につきましては別途お問い合わせください。