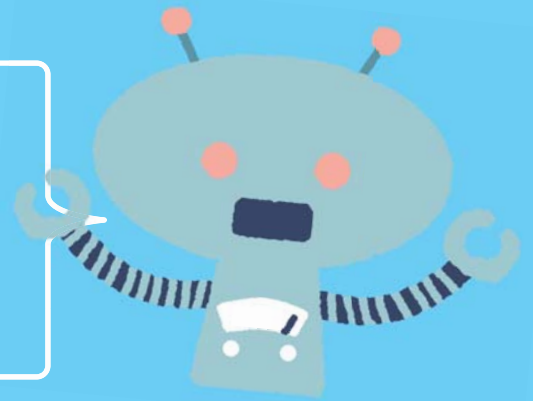


Plusidea ベーシックメニュー

鉄部塗装工事

Q

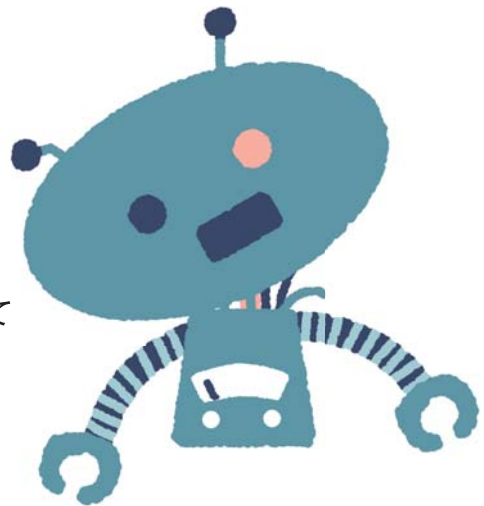
どうして、
鉄部塗装工事が必要なの？



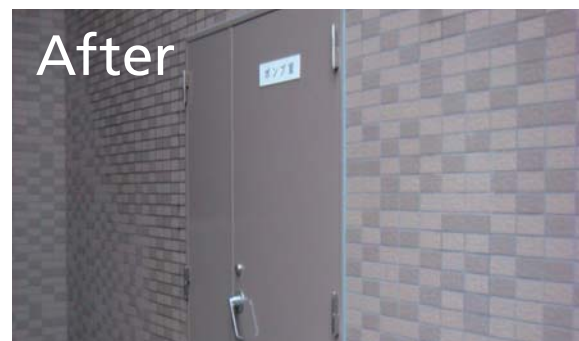
A

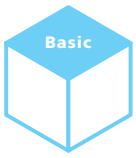
鉄は一度サビてしまうと、元には戻りません。
だから、鉄を守るための塗装は重要です。

メーターボックスや消火器ボックス、
玄関枠、手すり、柵など、マンションには
いろいろと鉄製のものが
使われています。鉄は空気に触れると
サビて腐食します。サビる前に塗り替えて
きちんとメンテナンスをすることが
耐用年数を延ばす意味でも大切なのです。



こんなに良くなります！





Plusidea ベーシックメニュー

鉄部塗装工事

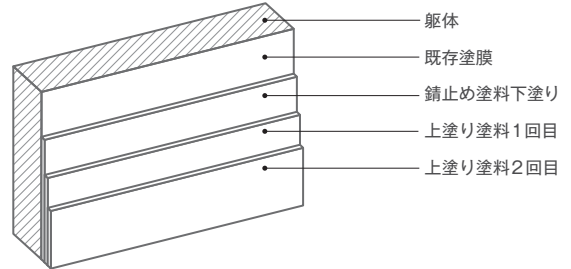
工事の部位



一般鉄部塗装



玄関ドア枠塗装



工事の手順

1 ケレン

古くなった塗装やサビを皮すき、ワイヤーブラシ、ディスクサンダーなどを使用して除去し、表面を平滑にします。



[鉄骨階段の例]

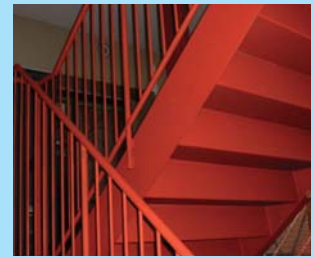


2 錆止め

錆の発生を抑制するため、錆止め塗料を塗ります。



[鉄骨階段の例]



3 上塗り

上塗り塗料を2回塗りします。部位やグレードによって材料を選択します。



[鉄骨階段の例]



※本資料は、大京グループの修繕工事の一般事例の概略を掲載しています。※掲載の写真は参考事例です。実際とは異なる場合があります。
※各工事の作業内容、手順は、建物の状況、お見積り、ご契約、お打ち合わせ等により異なります。※詳細につきましては別途お問い合わせください。

お問い合わせは「大京グループ くらしサポートデスク」へ

☎0120-264-406 受付時間/9:00~19:00(年末年始を除く)

