



Plusidea バリューアップメニュー

高齢化対策



Q

マンションに
後から手すりは、
付けられないのかしら？



A

手すりだけでなく、もっともっご高齢の方に
やさしいマンションにすることができます。

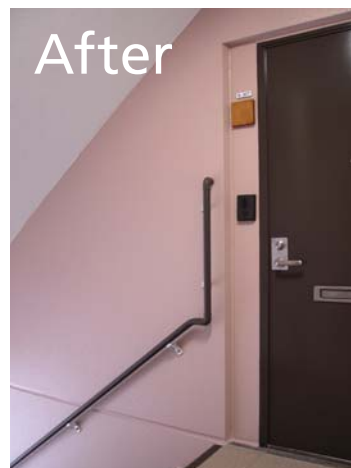
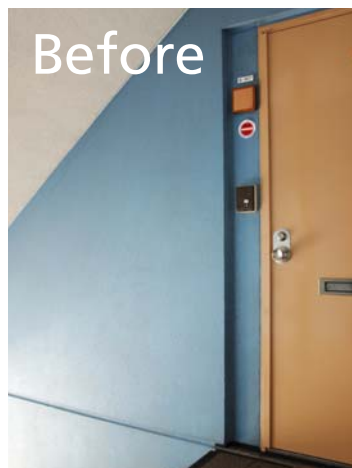
ご高齢の方にやさしいマンションにする。

それは、未来の自分たちにやさしいマンションにすることでもあります。

共用部の動線の段差をなくしてバリアフリーにしたり、

要所要所に手すりをつけたり。きめ細かな配慮をカタチにします。

こんなに良くなります！



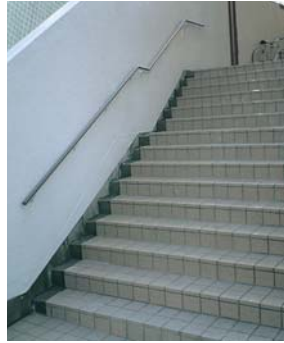
※手すり設置の施工例



手すり設置



安全安心な歩行空間づくりには、手すり設置が大きな役割を果たします。災害時、階段は重要な動線になります。手すりにより、安全性も高まります。



段差解消



段差・急な勾配をなくして、みんなにやさしい住まいに進化させます。



自動ドア設置



ご高齢の方にとって、荷物を持ったまま重い扉を開閉することはたいへんです。自動ドアの設置は、みんなにやさしい解決方法です。

Before



After



車寄せの新設



マンションエントランス前で、安全に乗り降りができるよう、新たに車寄せを設置。

Before



After



石貼り床滑り止め対策



雨の日も安心。滑りを防いで、転倒事故を未然に防止。石材や場所により、最適な工法を選定します。

●薬剤による加工

素材・床面の美しさはそのままに、水の吸盤力で滑りを防止。



●滑り止め材の設置

滑り止めに視認効果がプラスされて滑りを防止。



[バリューアップメニューには、8つのテーマがあります]



高齢化対策



災害対応



セキュリティ



コミュニティ



環境・エネルギー



利便性



デザイン



ローメンテナンス

※本資料は、バリューアップ工事の一般事例を掲載しています。※各工事の内容、仕様は、建物の状況、お見積りご契約、お打ち合わせ等により異なります。※法令、建物、敷地の状況等により対応できない場合があります。※詳細につきましては別途お問い合わせください。※掲載の写真は参考事例です。実際とは異なる場合があります。

お問い合わせは「大京グループ くらしサポートデスク」へ

☎0120-264-406 受付時間/9:00~19:00(年末年始を除く)

