

想いをカタチに Plusidea Value-up Project

所在地：東京都新宿区
規模：地上3階建 21戸
竣工年：1988年

想いを集める

想いを確認する

想いをカタチに



Before



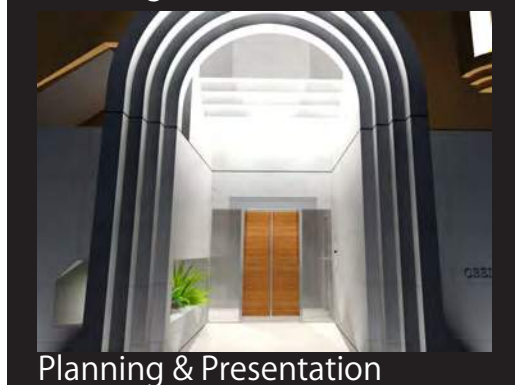
Planning & Presentation



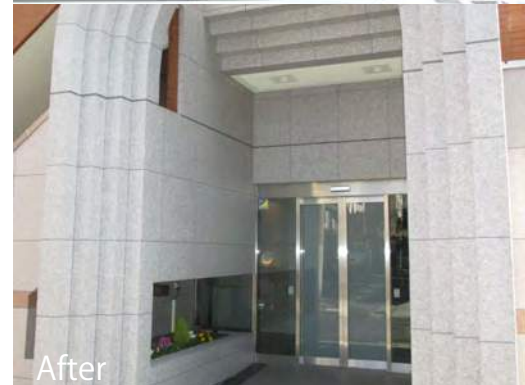
After



Before



Planning & Presentation



After

想いを集める（お客さまの声）



Before

「外観を新築マンションのようにしたい…」
「自転車置場のセキュリティを高めたい…」

想いを確認する （ご提案）



「エントランス内外を再デザインする」

- ① エントランスファサード外壁、アプローチ床仕上げのデザイン変更
- ② エントランスホール正面壁のデザイン変更、ライティングの検討

「共用廊下の意匠性を向上させる」

- ③ 1階共用廊下の壁に意匠性塗装
- ④ 共用廊下の天井、鉄部の色彩コーディネート
- ⑤ 共用廊下の目隠しスクリーンガラス、庇ガラスの交換

「沿道の景観にも配慮した通用扉を設置する」

- ⑥ 自転車置場に木目調縦ルーバーの通用扉を新設

提案資料



想いをカタチに Plusidea Value-up Project



- 01：自然石調素材を用いることで、高級感と共に存在感を高められたエントランスファサード
- 02：既存の持つアーチ状の美しい造形の魅力を目地ラインがさらに引きたてる
- 03～04：セキュリティ性を向上させるとともに沿道景観にも配慮した自転車置場の木目調縦ルーバー
- 05～06：部分的なデザイン変更やライティングの効果により気品あるエントランスホールを演出
- 07：壁面と天井の色彩コーディネートにより、日常動線を明るく気持ちのいい通路に
- 08：メールコーナーの郵便受や配電盤には木目調フィルムを貼ることにより上質感ある雰囲気