

想いをカタチに Plusidea Value-up Project

住まう方の想いをカタチに

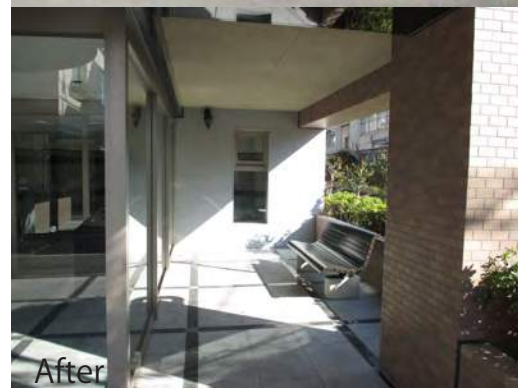
Plusidea プラシディア

所在地：神奈川県川崎市
規模：地上5階建 34戸
竣工年：1997年

想いを集める

想いを確認する

想いをカタチに



想いを集める (お客さまの声)



「エントランス外壁をきれいにしたい…」
「サブエントランスからも車椅子が利用できるように…」

想いを確認する (ご提案)



「エントランス外壁を再デザインする」

- ① 外壁、庇仕上の再デザイン、御影石の貼替え
- ② 庇天井仕上げの貼替え、館銘文字の交換、入口ドアの部分改修

「サブエントランス側の段差を解消する」

- ③ サブエントランス側の階段の一部にスロープを新設
- ④ 歩車道境界の段差も切り下げタイプに改修しバリアフリー化

提案資料



想いをカタチに Plusidea Value-up Project



Before



01

01 ~ 02 :

外壁の御影石を全面貼り替えるとともに割付けを再デザインすることでエントランスファサードを一新。上層は重厚感ある黒御影石に、下層については白御影石とすることで、訪れる人々の視線をやさしく導くデザインとした。



03



04

03 : 庇の天井スパンドレルや館銘文字も改修した。

04 : 入口ドアもバーハンドルなどの改修しデザイン性を高めた。



02



Before



05

05 : 階段の一部にスロープを新設。道路との段差を解消することにより、サブエントランス側からも車椅子を利用しアクセスすることが可能となった。